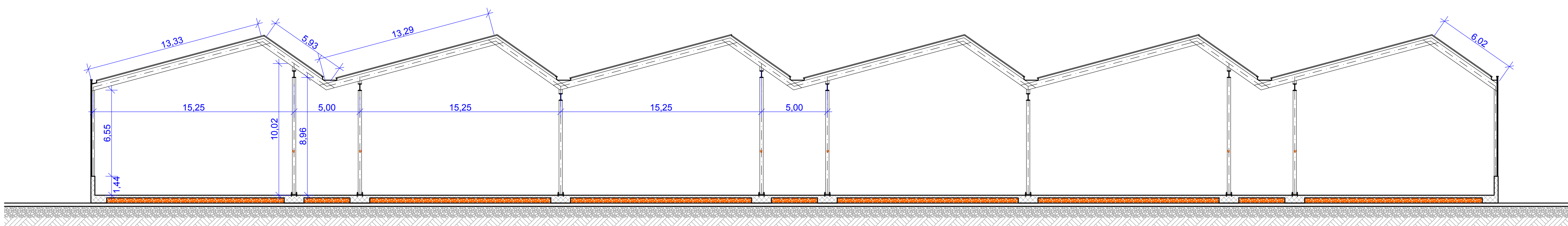
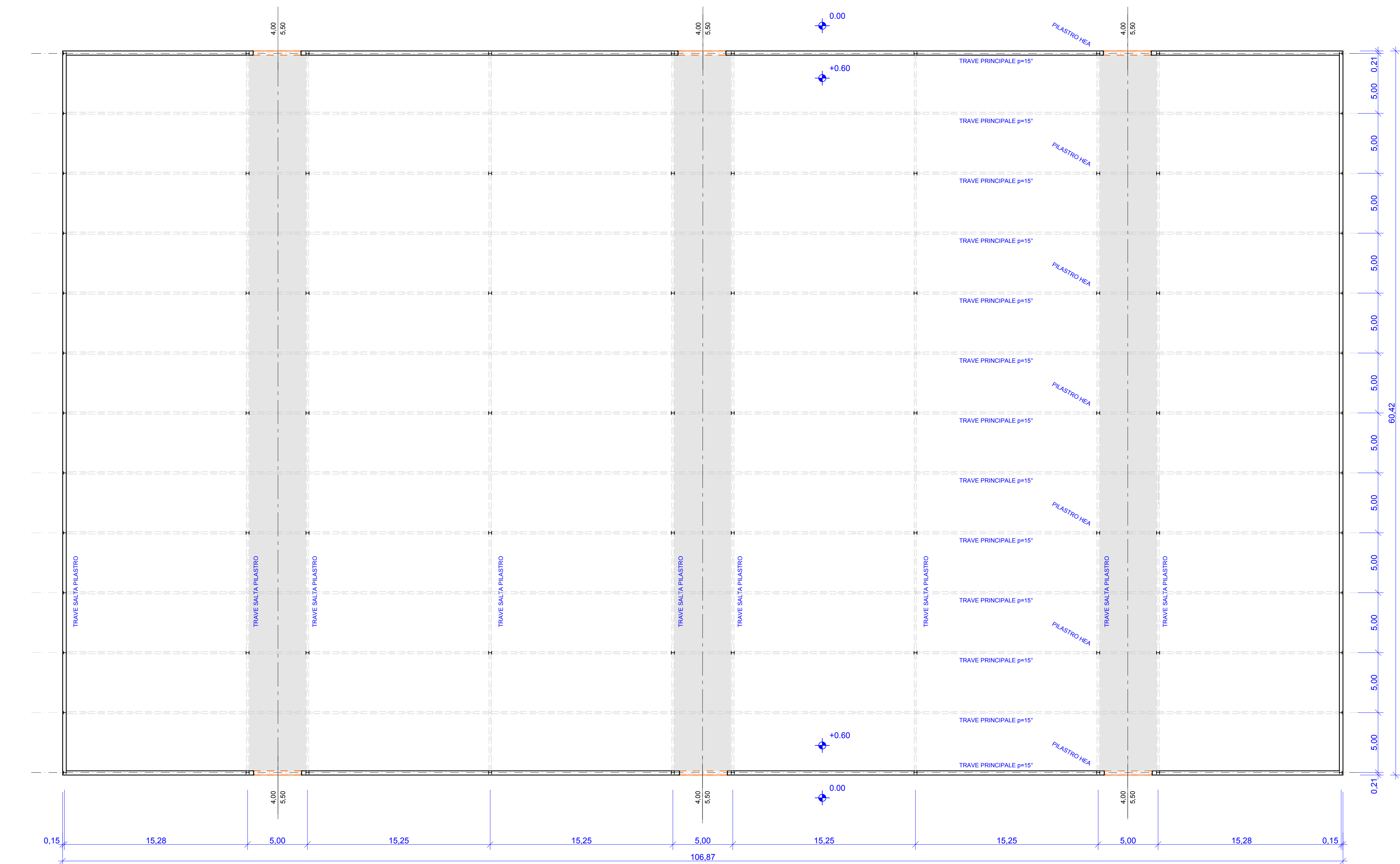
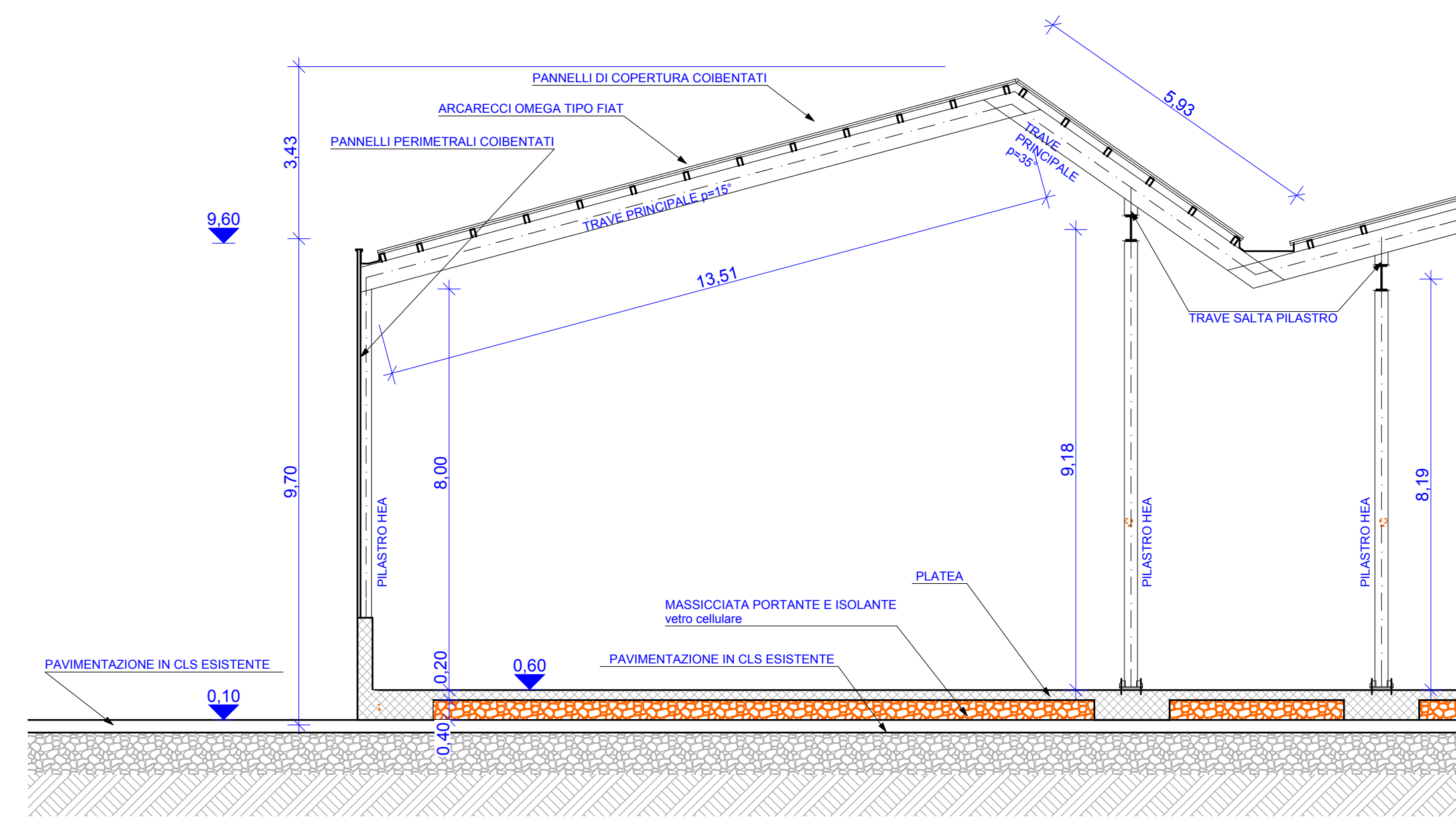


PIANTA CARPENTERIE METALLLICHE



SEZIONE LONGITUDINALE



DETTAGLIO CAMPATA TIPO



COMUNE DI CERVESINA

Provincia di Pavia



Corte Nuova S.r.l.



"Lombardia 3 - Cervesina"
Magazzino condizionato, energeticamente auto sufficiente
per gli orticoli industriali dell' Oltre Po pavese

Sportello Unico ai sensi del DPR 447/98

Oggetto:
FABBRICATO MAGAZZINO CONDIZIONATO
Strutture metalliche

Tavola:	Scala:	Data:	Rev:
8	1:200 1:100	Aprile 2010	Rev.00

Gruppo di Progettazione:
Ing. Giuseppe Natta
Arch. Paolo Pelliccioli
Ing. Mauro Alberti
Ingg. F. Barone - V. Palomba
Geol. Pierluigi Vercesi
Studio GTA

Principi e criteri generali del progetto
Coordinamento progetto tecnico
Relazione termotecnica
Fasi istruttoria
Relazione Geotecnica
Relazione Geopedologica

